

Servicehåndbog til Dell™ Inspiron™ 1018

[Før du starter](#)

[Batteri](#)

[Tastaturet](#)

[Harddisk](#)

[Håndledsstøtte](#)

[Strømknapkort](#)

[Hukommelses-modul](#)

[Højtaler](#)

[Midterdækse](#)

[Skærm](#)

[Kameramodul](#)

[I/O-kort](#)

[Trådløst minikort](#)

[Statuslampe](#)

[Støttebeslag](#)

[AC-adapterstik](#)

[Bundkort](#)

[Møntcellebatteriet](#)

[Flash-opdatering af BIOS](#)

Bemærk, Forsigtig og Advarsel

 **OBS!** BEMÆRK angiver vigtige oplysninger, som du kan bruge for at udnytte computeren optimalt.

 **FORSIGTIG:** **FORSIGTIG** angiver mulig skade på hardware eller tab af data, hvis anvisningerne ikke bliver fulgt.

 **ADVARSEL:** **ADVARSEL!** angiver risiko for tingskade, personskade eller død.

Oplysningerne i dette dokument kan ændres uden varsel.
© 2010 Dell Inc. Alle rettigheder forbeholdes.

Enhver form for gengivelse af disse materialer uden skriftlig tilladelse fra Dell Inc. er strengt forbudt.

Varemærker, der anvendes i denne tekst: *Dell*, *DELL*-logoet og *Inspiron* er varemærker tilhørende Dell Inc. *Bluetooth* er et registreret varemærke tilhørende Bluetooth SIG, Inc. og anvendes af Dell i henhold til en licens. *Microsoft*, *Windows* og *Windows*-startknapplogoet er enten varemærker eller registrerede varemærker tilhørende Microsoft Corporation i USA og/eller andre lande.

Andre varemærker og firmanavne kan være brugt i dette dokument til at henvise til enten de fysiske eller juridiske personer, som gør krav på mærkerne og navnene, eller til deres produkter. Dell Inc. frasiger sig al ejerinteresse i andre virksomheders varemærker og navne.

Reguleringsmodel: P09T-serien
Reguleringstype: P09T001

Juli 2010 Rev. A00

[Tilbage til indholdssiden](#)

Batteri

Servicehåndbog til Dell™ Inspiron™ 1018

- [Fjernelse af batteriet](#)
- [Udskiftning af batteri](#)

- ⚠ **ADVARSEL:** Før du arbejder med computerens indvendige dele, skal du læse de sikkerhedsinstruktioner, der fulgte med computeren. Du kan finde yderligere oplysninger om best practices for sikkerhed på webstedet Regulatory Compliance på www.dell.com/regulatory_compliance.
 - ⚠ **FORSIGTIG:** Forebyg elektrostatisk afladning ved at jorde dig selv med af en jordingsrem eller ved jævnligt at røre ved en umalet metaloverflade (f.eks. et stik på computeren).
 - ⚠ **FORSIGTIG:** Kun en certificeret servicetekniker bør foretage reparationer på computeren. Eventuelle skader, der måtte opstå som følge af servicearbejde, der ikke er godkendt af Dell™, dækkes ikke af garantien.
 - ⚠ **FORSIGTIG:** Brug kun det batteri, der er beregnet til denne specifikke Dell- computer. Brug af andre batterier medfører risiko for beskadigelse af computeren. Brug ikke batterier, som er beregnet til andre Dell-computere.
-

Fjernelse af batteriet

1. Følg instruktionerne i [Før du starter](#).
2. Vend computeren om.
3. Skub holdemekanismen til batteriuden til den ulåste position.
4. Løft batteriet ud af batteribåsen.



| | | | |
|---|---------|---|-----------------|
| 1 | batteri | 2 | batterilåse (2) |
|---|---------|---|-----------------|

Udskiftning af batteri

- ⚠ **FORSIGTIG:** Brug kun det batteri, der er beregnet til denne specifikke Dell- computer. Brug af andre batterier medfører risiko for beskadigelse af computeren.
1. Følg instruktionerne i [Før du starter](#).
 2. Flugt fligene på batteriet med hakkene i batteribåsen og tryk forsigtigt ned på batteriet, til det klikker på plads.
-

[Tilbage til indholdssiden](#)

[Tilbage til indholdssiden](#)

Før du starter

Servicehåndbog til Dell™ Inspiron™ 1018

- [Anbefalet værktøj](#)
- [Slukning af computeren](#)
- [Før arbejde inde i computeren](#)

I denne vejledning beskrives fremgangsmåder til fjernelse og installation af komponenter på computeren. Medmindre andet er angivet, antager hver af procedurerne, at følgende betingelser er opfyldt:

- 1 Du har udført trinene i [Slukning af computeren](#) og [Før arbejde inde i computeren](#).
- 1 Du har læst de sikkerhedsoplysninger, som fulgte med computeren.
- 1 En komponent kan udskiftes, eller, hvis den er købt separat, installeres ved at udføre proceduren for fjernelse i omvendt rækkefølge.


Anbefalet værktøj

Procedurerne i dette dokument kræver eventuelt følgende værktøj:

- 1 Lille, almindelig skruetrækker
- 1 Stjerneskruetrækker
- 1 Plastiksyl
- 1 Eksekvertbart Flash BIOS-opdateringsprogram på support.dell.com

Slukning af computeren


 **FORSIGTIG: Gem og luk alle åbne filer, og afslut alle åbne programmer, inden du slukker computeren, så risikoen for datatab forebygges.**


1. Gem og luk alle åbne filer, og afslut alle åbne programmer.
2. Klik på **Start**  og derefter på **Luk computeren** for at lukke operativsystemet.
3. Sørg for at computeren er slukket. Hvis computeren ikke blev slukket automatisk, da du lukkede operativsystemet, skal du trykke på strømknappen og holde den nede, indtil computeren slukker.

Før arbejde inde i computeren


Følg nedenstående sikkerhedsanvisninger for at forebygge risikoen for skader på computeren og af hensyn til din egen sikkerhed.

 **ADVARSEL: Før du arbejder med computerens indvendige dele, skal du læse de sikkerhedsinstruktioner, der fulgte med computeren. Du kan finde yderligere oplysninger om best practices for sikkerhed på webstedet Regulatory Compliance på www.dell.com/regulatory_compliance.**

 **FORSIGTIG: Forebyg elektrostatisk afladning ved at jorde dig selv med af en jordingsrem eller ved jævnligt at røre ved en umalet metaloverflade (f.eks. et stik på computeren).**

 **FORSIGTIG: Komponenter og kort bør behandles varsomt. Rør ikke ved komponenterne eller kortenes kontaktområder. Hold et kort i kanterne eller i opsætningsrammen. Komponenter, som f.eks. en processor, skal holdes i kanterne, ikke i benene.**

 **FORSIGTIG: Kun en certificeret servicetekniker bør foretage reparationer på computeren. Eventuelle skader, der måtte opstå som følge af servicearbejde, der ikke er godkendt af Dell™, dækkes ikke af garantien.**

 **FORSIGTIG: Når du frakobler et kabel, skal du tage fat i dets stik eller dets trækflig og ikke i selve kablet. Nogle kabler har stik med låsetappe. Hvis du frakobler et sådant kabel, bør du trykke på låsetappene, før du frakobler kablet. Når du trækker forbindelsesstykker ud, bør du sikre dig, at de flugter med stikket for at undgå bøjede ben. Du bør også sikre dig, at begge forbindelsesstykker flugter hinanden, inden du sætter en ledning i.**

 **FORSIGTIG: Foretag følgende trin før du begynder arbejde inde i computeren for at undgå skade af computeren.**

1. Sørg for, at arbejdsoverfladen er jævn og ren for at forhindre, at computerdækslet bliver ridset.
2. Sluk computeren (se [Slukning af computeren](#)) og alle tilsluttede enheder.

 **FORSIGTIG: Fjern netværkskablet. Start med at fjerne kablet fra computeren, og fjern det derefter fra netværksenheden.**

3. Fjern alle telefon- og netværkskabler fra computeren.
4. Tryk på og skub de installerede kort ud fra mediekortlæseren.
5. Frakobl computeren og alle tilsluttede enheder fra deres stikkontakter.
6. Fjern alle tilsluttede enheder fra computeren.

 **FORSIGTIG: Forebyg skader på systemkortet ved at fjerne det primære batteri (se [Fjernelse af batteriet](#)), før du udfører arbejde på computerens indvendige dele.**

7. Fjern batteriet (se [Fjernelse af batteriet](#)).
8. Vend computeren om, åbn skærmen, og tryk på strømknappen for at jorde systemkortet.

[Tilbage til indholdssiden](#)


[Tilbage til indholdssiden](#)

Flash-opdatering af BIOS

Servicehåndbog til Dell™ Inspiron™ 1018

Det er muligvis nødvendigt at flashe BIOS, når der er en opdatering tilgængelig, eller når systemkortet udskiftes. Sådan flash-opdateres BIOS:

1. Tænd computeren.
2. Gå til support.dell.com/support/downloads.
3. Find filen med BIOS-opdateringen til computeren:


 **OBS!** Computerens servicekode kan findes på et mærkat i bunden af computeren.

Hvis du har computerens servicekode:

- a. Klik på **Enter a Service Tag** (Indtast en servicekode).
- b. Indtast computerens servicekode i feltet **Enter a Service Tag:** (Indtast en servicekode:), og klik på **Go** (Gå) for at fortsætte til [Trin 4](#).

Hvis du ikke har computerens servicekode:

- a. Klik på **Select Model** (Vælg model).
- b. Vælg produkttype på listen **Select Your Product Family** (Vælg produktserie).
- c. Vælg produktmærke på listen **Select Your Product Line** (Vælg produktlinje).
- d. Vælg produktets modelnummer på listen **Select Your Product Model** (Vælg produktmodel).

 **OBS!** Hvis du har valgt en forkert model og vil starte forfra, skal du klikke på **Start Over** (Start forfra) øverst til højre i menuen.

- e. Klik på **Confirm** (Bekræft).
4. Der vises en liste med resultater på skærmen. Klik på **BIOS**.
 5. Klik på **Download nu** (Hent nu) for at hente den nyeste BIOS-fil. Vinduet **File Download** (Filoverførsel) vises.
 6. Klik på **Save** (Gem) for at gemme filen på skrivebordet. Filen overføres til skrivebordet.
 7. Klik på **Close** (Luk), hvis vinduet **Download Complete** (Overførsel fuldført) vises. Der vises et filikon på skrivebordet med det samme navn som filen med BIOS-opdateringen.
 8. Dobbeltklik på filikonet på skrivebordet, og følg anvisningerne på skærmen.





[Tilbage til indholdssiden](#)

[Tilbage til indholdssiden](#)

Kameramodul

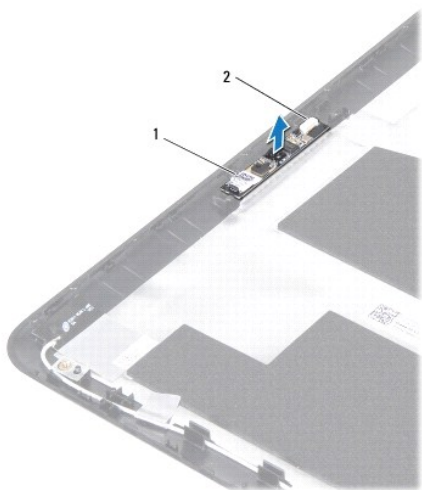
Servicehåndbog til Dell™ Inspiron™ 1018

- [Fjernelse af kameramodulet](#)
- [Genmontering af kameramodulet](#)

-  **ADVARSEL:** Før du arbejder med computerens indvendige dele, skal du læse de sikkerhedsinstruktioner, der fulgte med computeren. Du kan finde yderligere oplysninger om best practices for sikkerhed på webstedet Regulatory Compliance på www.dell.com/regulatory_compliance.
-  **FORSIGTIG:** Forebyg elektrostatisk afladning ved at jorde dig selv med af en jordingsrem eller ved jævnlige at røre ved en umalet metaloverflade (f.eks. et stik på computeren).
-  **FORSIGTIG:** Kun en certificeret servicetekniker bør foretage reparationer på computeren. Eventuelle skader, der måtte opstå som følge af servicearbejde, der ikke er godkendt af Dell™, dækkes ikke af garantien.
-  **FORSIGTIG:** Forebyg skader på systemkortet ved at fjerne det primære batteri (se [Fjernelse af batteriet](#)), før du udfører arbejde på computerens indvendige dele.
-

Fjernelse af kameramodulet

1. Følg instruktionerne i [Før du starter](#).
2. Fjern batteriet (se [Fjernelse af batteriet](#)).
3. Fjern tastaturet (se [Fjernelse af tastaturet](#)).
4. Fjern harddiskanordningen (følg instruktionerne fra [Trin 4](#) til [Trin 6](#) i [Fjernelse af harddisken](#)).
5. Fjern håndledsstøtten (se [Fjernelse af håndledsstøtten](#)).
6. Fjern hukommelsesmodulet (se [Fjernelse af hukommelsesmodulet](#)).
7. Fjern midterdækslet (se [Fjernelse af midterdækslet](#)).
8. Fjern skærmenheden (se [Fjernelse af skærmmodulet](#)).
9. Fjern skærmmrammen (se [Fjernelse af skærmmrammen](#)).
10. Fjern skærmpanelet (se [Fjernelse af skærmpanelet](#)).
11. Fjern forsigtigt kameramodulet fra skærmens bagdæksel.



| | | | |
|---|-------------|---|----------------------|
| 1 | kameramodul | 2 | stik til kamerakabel |
|---|-------------|---|----------------------|

Genmontering af kameramodulet

1. Følg instruktionerne i [Før du starter](#).
2. Brug justeringsanordningerne til at placere kameramodulet på skærmens bagdæksel.
3. Genmonter skærmpanelet (se [Montering af skærmpanelet](#)).
4. Genmonter skærmrammen (se [Montering af skærmrammen](#)).
5. Sæt skærmensættet i igen (se [Isætning af skærmenmodulet](#)).
6. Genmonter midterdækslet (se [Genmontering af midterdækslet](#)).
7. Sæt hukommelsesmodulet i igen (se [Udskiftning af hukommelsesmodulet](#)).
8. Isæt håndledsstøtten (se [Isætning af håndledsstøtten](#)).
9. Montér harddiskanordningen (følg instruktionerne fra [Trin 5](#) til [Trin 7](#) i [Montering af harddisken](#)).
10. Genmonter tastaturet (se [Montering af tastaturet](#)).
11. Genmonter batteriet (se [Udskiftning af batteri](#)).

⚠ FORSIGTIG: Inden du tænder computeren, skal du montere alle skrueerne og kontrollere, at der ikke findes løse skrueer inde i computeren. Hvis du ikke gør det, kan computeren blive beskadiget.

[Tilbage til indholdssiden](#)

[Tilbage til indholdssiden](#)

Møntcellebatteriet

Servicehåndbog til Dell™ Inspiron™ 1018

- [Fjernelse af møntcellebatteriet](#)
- [Udskiftning af knapcellebatteriet](#)

- ⚠ **ADVARSEL:** Før du arbejder med computerens indvendige dele, skal du læse de sikkerhedsinstruktioner, der fulgte med computeren. Du kan finde yderligere oplysninger om best practices for sikkerhed på webstedet Regulatory Compliance på www.dell.com/regulatory_compliance.
- ⚠ **FORSIGTIG:** Forebyg elektrostatisk afladning ved at jorde dig selv med af en jordingsrem eller ved jævnlige at røre ved en umalet metaloverflade (f.eks. et stik på computeren).
- ⚠ **FORSIGTIG:** Kun en certificeret servicetekniker bør foretage reparationer på computeren. Eventuelle skader, der måtte opstå som følge af servicearbejde, der ikke er godkendt af Dell™, dækkes ikke af garantien.
- ⚠ **FORSIGTIG:** Forebyg skader på systemkortet ved at fjerne det primære batteri (se [Fjernelse af batteriet](#)), før du udfører arbejde på computerens indvendige dele.

Fjernelse af møntcellebatteriet

1. Følg instruktionerne i [Før du starter](#).
2. Fjern batteriet (se [Fjernelse af batteriet](#)).
3. Fjern systemkortet (se [Fjernelse af systemkortet](#)).
4. Vend systemkortet om.
5. Ved hjælp af en plastiksyl lirkes møntcellebatteriet forsigtigt ud af batterisoklen på systemkortet.



| | | | |
|---|------------|---|------------------|
| 1 | plastiksyl | 2 | møntcellebatteri |
|---|------------|---|------------------|

Udskiftning af knapcellebatteriet

1. Følg instruktionerne i [Før du starter](#).
 2. Sæt møntcellebatteriet med den positive side opad i batteristicket på systemkortet.
 3. Sæt systemkortet i (se [Udskiftning af bundkortet](#)).
 4. Genmonter batteriet (se [Udskiftning af batteri](#)).
- ⚠ **FORSIGTIG:** Inden du tænder computeren, skal du montere alle skruerne og kontrollere, at der ikke findes løse skruer inde i computeren. Hvis du ikke gør det, kan computeren blive beskadiget.

[Tilbage til indholdssiden](#)

[Tilbage til indholdssiden](#)

AC-adapterstik

Servicehåndbog til Dell™ Inspiron™ 1018

- [Fjernelse af AC-adapterstikket](#)
- [Genmontering af AC-adapterstikket](#)

⚠ ADVARSEL: Før du arbejder med computerens indvendige dele, skal du læse de sikkerhedsinstruktioner, der fulgte med computeren. Du kan finde yderligere oplysninger om best practices for sikkerhed på webstedet Regulatory Compliance på www.dell.com/regulatory_compliance.

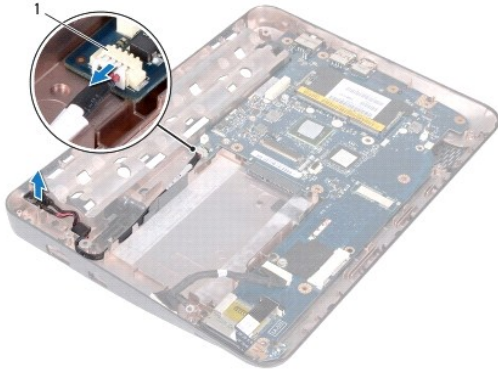
⚠ FORSIGTIG: Forebyg elektrostatisk afladning ved at jorde dig selv med af en jordingsrem eller ved jævnlige at røre ved en umalet metaloverflade (f.eks. et stik på computeren).

⚠ FORSIGTIG: Kun en certificeret servicetekniker bør foretage reparationer på computeren. Eventuelle skader, der måtte opstå som følge af servicearbejde, der ikke er godkendt af Dell™, dækkes ikke af garantien.

⚠ FORSIGTIG: Forebyg skader på systemkortet ved at fjerne det primære batteri (se [Fjernelse af batteriet](#)), før du udfører arbejde på computerens indvendige dele.

Fjernelse af AC-adapterstikket

1. Følg instruktionerne i [Før du starter](#).
2. Fjern batteriet (se [Fjernelse af batteriet](#)).
3. Fjern tastaturet (se [Fjernelse af tastaturet](#)).
4. Fjern harddiskanordningen (følg instruktionerne fra [Trin 4](#) til [Trin 6](#) i [Fjernelse af harddisken](#)).
5. Fjern håndledsstøtten (se [Fjernelse af håndledsstøtten](#)).
6. Fjern hukommelsesmodulet (se [Fjernelse af hukommelsesmodulet](#)).
7. Fjern chipkort (se [Fjernelse af Mini-Card](#)).
8. Fjern midterdækslet (se [Fjernelse af midterdækslet](#)).
9. Fjern skærmsættet (se [Fjernelse af skærmmodulet](#)).
10. Fjern støttebeslagene (se [Fjernelse af støttebeslagene](#)).
11. Fjern I/O-kortet (se [Fjernelse af I/O-kortet](#)).
12. Læg mærke til AC-adapterstikkets kabelføring og fjern kablet fra føringsskinne.
13. Skub AC-adapterstikket ud af computerbunden.



| | |
|---|-------------------------|
| 1 | vekselstrømsadapterstik |
|---|-------------------------|

Genmontering af AC-adapterstikket

1. Følg instruktionerne i [Før du starter](#).
2. Anbring AC-adapterkonnektoren i computerbasen.
3. Før AC-adapterstikkets kabel gennem føringsskinnen, og sæt kablet i stikket på systemkortet.
4. Sæt I/O-kortet i igen (se [Genmontering af I/O-kortet](#)).
5. Genmonter støttebeslagene (se [Genmontering af støttebeslagene](#)).
6. Sæt skærmensættet i igen (se [Isætning af skærmenmodulet](#)).
7. Genmonter midterdækslet (se [Genmontering af midterdækslet](#)).
8. Genmonter minikortet (se [Udskiftning af Mini-Card](#)).
9. Sæt hukommelsesmodulet i igen (se [Udskiftning af hukommelsesmodulet](#)).
10. Isæt håndledsstøtten (se [Isætning af håndledsstøtten](#)).
11. Montér harddiskanordningen (følg instruktionerne fra [Trin 5](#) til [Trin 7](#) i [Montering af harddisken](#)).
12. Sæt tastaturet på igen (se [Montering af tastaturet](#)).
13. Genmonter batteriet (se [Udskiftning af batteri](#)).

⚠ FORSIGTIG: Inden du tænder computeren, skal du montere alle skrueerne og kontrollere, at der ikke findes løse skrueer inde i computeren. Hvis du ikke gør det, kan computeren blive beskadiget.

[Tilbage til indholdssiden](#)

[Tilbage til indholdssiden](#)

Skærm

Servicehåndbog til Dell™ Inspiron™ 1018

- [Skærmmodul](#)
- [Skærmramme](#)
- [Skærmpanel](#)
- [Skærmkabel](#)
- [Skærmpanelholdere](#)

⚠ ADVARSEL: Før du arbejder med computerens indvendige dele, skal du læse de sikkerhedsinstruktioner, der fulgte med computeren. Du kan finde yderligere oplysninger om best practices for sikkerhed på webstedet Regulatory Compliance på www.dell.com/regulatory_compliance.

⚠ FORSIGTIG: Forebyg elektrostatisk afladning ved at jorde dig selv med af en jordingsrem eller ved jævnligt at røre ved en umalet metaloverflade (f.eks. et stik på computeren).

⚠ FORSIGTIG: Kun en certificeret servicetekniker bør foretage reparationer på computeren. Eventuelle skader, der måtte opstå som følge af servicearbejde, der ikke er godkendt af Dell™, dækkes ikke af garantien.

⚠ FORSIGTIG: Forebyg skader på systemkortet ved at fjerne det primære batteri (se [Fjernelse af batteriet](#)), før du udfører arbejde på computerens indvendige dele.

Skærmmodul

Fjernelse af skærmmodulet

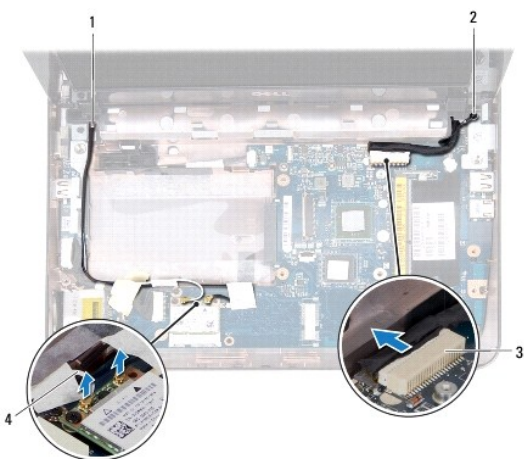
1. Følg instruktionerne i [Før du starter](#).
2. Fjern batteriet (se [Fjernelse af batteriet](#)).
3. Fjern tastaturet (se [Fjernelse af tastaturet](#)).
4. Fjern harddiskanordningen (følg instruktionerne fra [Trin 4](#) til [Trin 6](#) i [Fjernelse af harddisken](#)).
5. Fjern håndledsstøtten (se [Fjernelse af håndledsstøtten](#)).
6. Fjern hukommelsesmodulet (se [Fjernelse af hukommelsesmodulet](#)).
7. Fjern midterdækslet (se [Fjernelse af midterdækslet](#)).
8. Fjern den skrue, som holder skærmmodulet fast på computerens bund.



| | |
|---|-------|
| 1 | skrue |
|---|-------|

△ **FORSIGTIG: Vær meget forsigtig når skærmen åbnes for at forhindre at skade skærmodulet.**

9. Åbn skærmen så meget som muligt.
10. Fjern minikortets antennekabler fra minikortet.
11. Læg mærke til kabelføringen for Minikort-antennekablerne, og fjern dem fra føringsskinne på computeren.
12. Tag skærmkablet ud af stikket på systemkortet.



| | | | |
|---|--------------------------|---|--------------------------|
| 1 | Kabelføring for minikort | 2 | skærnkabels jordingskrue |
| 3 | stik til skærnkabel | 4 | antennekabler (2) |

13. Fjern de to skruer, som holder skærmodulet fast til computerbunden.
14. Løft skærmodulet af computerbunden.



| | |
|---|------------|
| 1 | skruer (2) |
|---|------------|

Isætning af skærmenmodulet

1. Følg instruktionerne i [Før du starter](#).
2. Sæt skærmmodulet på plads, og skru skruen ved det venstre hængsel i, som holder skærmmodulet fast til computerbunden.
3. Anbring skjærmjordingskablet over skruenhullet og skru skjærnkablets jordingskrue i.
4. Sæt skjærnkablet i stikket på systemkortet.
5. Træk kablerne til minikortets antenne via kabelføringen på computerbunden.
6. Sæt minikortets antennekabler i minikortet (se [Udskiftning af Mini-Card](#)).
7. Luk skærmen, og skru den skru i, som holder skærmmodulet fast til computerbunden.
8. Genmonter midterdækslet (se [Genmontering af midterdækslet](#)).
9. Sæt hukommelsesmodulet i igen (se [Udskiftning af hukommelsesmodulet](#)).
10. Isæt håndledsstøtten (se [Isætning af håndledsstøtten](#)).
11. Montér harddiskanordningen (følg instruktionerne fra [Trin 5](#) til [Trin 7](#) i [Montering af harddisken](#)).
12. Genmonter tastaturet (se [Montering af tastaturet](#)).
13. Genmonter batteriet (se [Udskiftning af batteri](#)).

⚠ FORSIGTIG: Inden du tænder computeren, skal du montere alle skruerne og kontrollere, at der ikke findes løse skruer inde i computeren. Hvis du ikke gør det, kan computeren blive beskadiget.

Skærmramme

Fjernelse af skærmrammen

△ **FORSIGTIG: Skærmrammen er meget skrøbelig. Vær forsigtig, når du fjerner den, så du undgår at beskadige den.**

1. Følg instruktionerne i [Før du starter](#).
2. Fjern skærmenheden (se [Fjernelse af skærmmodulet](#)).
3. Fjern de to gummipuder, som dækker skærmrammens skruer.
4. Fjern de to skruer, der holder skærmrammen fast på skærmmodulet.



| | | | |
|---|------------|---|----------------|
| 1 | skruer (2) | 2 | gummipuder (2) |
| 3 | skærmramme | | |

5. Løft forsigtigt den inderste kant på skærmrammen fri med fingerspidserne.
6. Løft skærmrammen af skærmmodulet.

Montering af skærmrammen

1. Følg instruktionerne i [Før du starter](#).
2. Ret igen skærmrammen ind over skærmpanelet, og klik den forsigtigt på plads.
3. Fastgør de to skruer, der fastgør skærmrammen på skærmens afdækning bagpå.
4. Monter de to gummipuder, som dækker skærmrammens skruer.
5. Sæt skærmensættet i igen (se [Isætning af skærmenmodulet](#)).

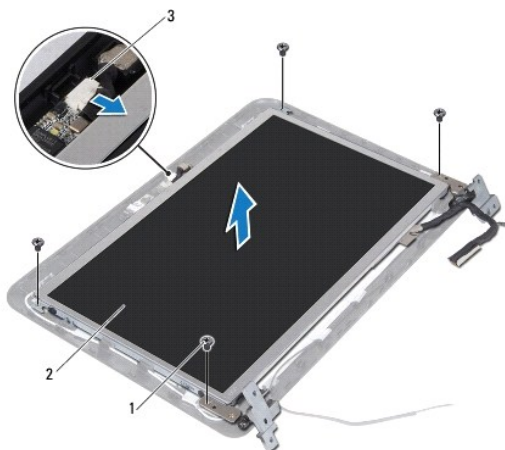
△ **FORSIGTIG: Inden du tænder computeren, skal du montere alle skruerne og kontrollere, at der ikke findes løse skruer inde i computeren. Hvis du ikke gør det, kan computeren blive beskadiget.**

Skærmpanel

Fjernelse af skærmpanelet

1. Følg instruktionerne i [Før du starter](#).

2. Fjern skærmenheden (se [Fjernelse af skærmmodulet](#)).
3. Fjern skærrammen (se [Fjernelse af skærrammen](#)).
4. Tag kamerakablet ud af stikket i kameramodulet.
5. Fjern de fire skruer, som fastgør skærmpanelet til skærmens bagdæksel.
6. Løft skærmpanelet væk fra skærmens bagdæksel.



| | | | |
|---|----------------------|---|------------|
| 1 | skruer (4) | 2 | skærmpanel |
| 3 | stik til kamerakabel | | |

Montering af skærmpanelet

1. Følg instruktionerne i [Før du starter](#).
2. Anbring skærmpanelet over skærmens bagdæksel.
3. Sæt kamerakablet i stikket på kameramodulet.
4. Genmonter de fire skruer, som fastgør skærmpanelet til skærmens bagdæksel.
5. Genmonter skærrammen (se [Montering af skærrammen](#)).
6. Sæt skærmensættet i igen (se [Isætning af skærmenmodulet](#)).

⚠ FORSIGTIG: Inden du tænder computeren, skal du montere alle skruerne og kontrollere, at der ikke findes løse skruer inde i computeren. Hvis du ikke gør det, kan computeren blive beskadiget.

Skærmkabel

Fjernelse af skærmkablet

1. Følg instruktionerne i [Før du starter](#).
2. Fjern skærmenheden (se [Fjernelse af skærmmodulet](#)).

3. Fjern skærmrammen (se [Fjernelse af skærmrammen](#)).
4. Fjern skærmpanelet (se [Fjernelse af skærmpanelet](#)).
5. Vend skærmpanelet om, og anbring det på en ren overflade.
6. Træk i trækfligen for at koble skærmkablet fra stikket på skærmpanelet.



| | | | |
|---|---------------------|---|----------|
| 1 | skærmkabel | 2 | trækflig |
| 3 | stik til skærmkabel | | |

7. Løft forsigtigt skærmkablet af skærmpanelet.

Påsætning af skærmkablet

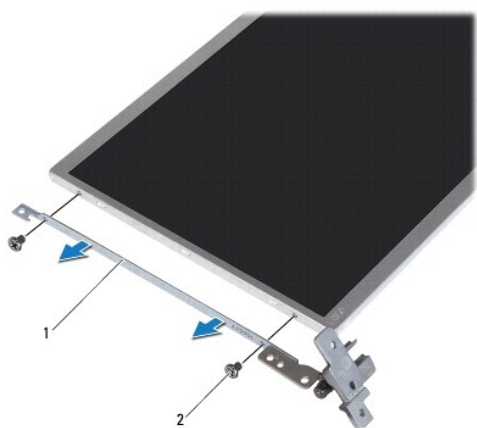
1. Følg instruktionerne i [Før du starter](#).
2. Sæt skærmkablet langs displaypanelets kant.
3. Kobl skærmkablet til stikket på skærmpanelet.
4. Genmonter skærmpanelet (se [Montering af skærmpanelet](#)).
5. Genmonter skærmrammen (se [Montering af skærmrammen](#)).
6. Sæt skærmen på igen ([Isætning af skærmenmodulet](#)).

⚠ FORSIGTIG: Inden du tænder computeren, skal du montere alle skrueene og kontrollere, at der ikke findes løse skrue inde i computeren. Hvis du ikke gør det, kan computeren blive beskadiget.

Skærmpanelholdere

Fjernelse af skærmpanelholderne

1. Følg instruktionerne i [Før du starter](#).
2. Fjern skærmenheden (se [Fjernelse af skærmmodulet](#)).
3. Fjern skærrammen (se [Fjernelse af skærrammen](#)).
4. Fjern skærmpanelet (se [Fjernelse af skærmpanelet](#)).
5. Fjern de fire skruer (to på hver side), som holder skærmpanelets hængsler fast på skærmpanelet.
6. Fjern skærmpanelbeslagene fra skærmpanelet.



| | | | |
|---|--------------------------|---|------------|
| 1 | skærmpanelets beslag (2) | 2 | skruer (4) |
|---|--------------------------|---|------------|

Påsætning af skærmpanelbøjler

1. Følg instruktionerne i [Før du starter](#).
2. Sæt skærmpanelbeslagene på plads.
3. Monter de fire skruer (to i hver side) i, som fastgør skærmpanelbeslagene til skærmpanelet.
4. Genmonter skærmpanelet (se [Montering af skærmpanelet](#)).
5. Genmonter skærrammen (se [Montering af skærrammen](#)).
6. Sæt skærmensættet i igen (se [Isætning af skærmenmodulet](#)).

⚠ FORSIGTIG: Inden du tænder computeren, skal du montere alle skruerne og kontrollere, at der ikke findes løse skruer inde i computeren. Hvis du ikke gør det, kan computeren blive beskadiget.

[Tilbage til indholdssiden](#)

[Tilbage til indholdssiden](#)

Harddisk

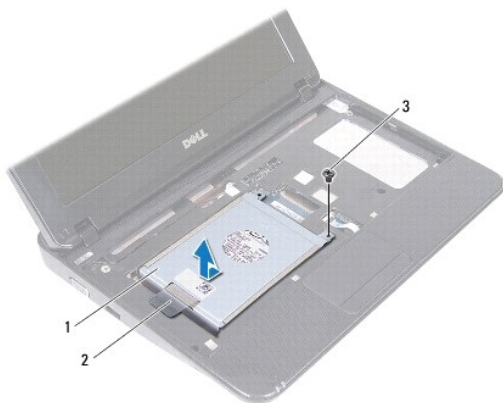
Servicehåndbog til Dell™ Inspiron™ 1018

- [Fjernelse af harddisken](#)
- [Montering af harddisken](#)

- ⚠ **ADVARSEL:** Før du arbejder med computerens indvendige dele, skal du læse de sikkerhedsinstruktioner, der fulgte med computeren. Du kan finde yderligere oplysninger om best practices for sikkerhed på webstedet Regulatory Compliance på www.dell.com/regulatory_compliance.
- ⚠ **ADVARSEL:** Undlad at røre ved harddiskens metalkabinet, hvis du fjerner harddisken fra computeren, mens harddisken er varm.
- ⚠ **FORSIGTIG:** Forebyg elektrostatisk afladning ved at jorde dig selv med af en jordingsrem eller ved jævnligt at røre ved en umalet metaloverflade (f.eks. et stik på computeren).
- ⚠ **FORSIGTIG:** Forebyg skader på systemkortet ved at fjerne det primære batteri (se [Fjernelse af batteriet](#)), før du udfører arbejde på computerens indvendige dele.
- ⚠ **FORSIGTIG:** Sluk computeren (se [Slukning af computeren](#)), inden du fjerner harddisken for at forebygge tab af data. Fjern ikke harddisken, mens computeren er tændt eller i slumretilstand.
- ⚠ **FORSIGTIG:** Harddiske er meget skrøbelige. Vær forsigtig, når du håndterer harddisken.
- ⚠ **FORSIGTIG:** Kun en certificeret servicetekniker bør foretage reparationer på computeren. Eventuelle skader, der måtte opstå som følge af servicearbejde, der ikke er godkendt af Dell™, dækkes ikke af garantien.
- 🔧 **OBS!** Dell garanterer ikke, at harddiske fra andre producenter end Dell er kompatible, og der ydes ikke support på sådanne harddiske.
- 🔧 **OBS!** Hvis du installerer en harddisk fra en anden leverandør end Dell, skal du installere et operativsystem, drivere og værktøjerne på den nye harddisk.

Fjernelse af harddisken

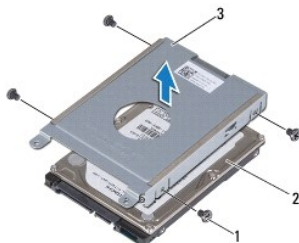
1. Følg instruktionerne i [Før du starter](#).
2. Fjern batteriet (se [Fjernelse af batteriet](#)).
3. Fjern tastaturet (se [Fjernelse af tastaturet](#)).
4. Fjern den skrue, der holder harddisken fast til systemkortet.
5. Skub harddiskenheden mod venstre med trækfligen for at fjerne den fra stikket på systemkortet.
6. Løft harddiskenheden ud af computerbunden.



| | | | |
|---|---------------|---|----------|
| 1 | harddiskenhed | 2 | trækflig |
| 3 | skrue | | |

7. Fjern de fire skrue, der holder harddiskbeslaget fast til harddisken.

8. Løft harddiskbeslaget væk fra harddisken.



| | | | |
|---|----------------|---|----------|
| 1 | skruer (4) | 2 | harddisk |
| 3 | harddiskbeslag | | |

Montering af harddisken

1. Følg instruktionerne i [Før du starter](#).
2. Tag den nye harddisk ud af emballagen.
Gem den originale emballage til senere opbevaring eller transport af harddisken.
3. Sæt harddisken i harddiskbeslaget.
4. Isæt de fire skrue, der holder harddiskbeslagene fast til harddisken.
5. Anbring harddiskenheden på computerbunden.
6. Brug trækfligen til at skubbe harddiskenheden ind i stikket på systemkortet.
7. Skru den skrue i, der holder harddiskenheden fast til systemkortet.
8. Genmonter tastaturet (se [Montering af tastaturet](#)).
9. Genmonter batteriet (se [Udskiftning af batteri](#)).

⚠ FORSIGTIG: Inden du tænder computeren, skal du montere alle skrueerne og kontrollere, at der ikke findes løse skrue inde i computeren. Hvis du ikke gør det, kan computeren blive beskadiget.

[Tilbage til indholdssiden](#)

[Tilbage til indholdssiden](#)

Midterdæksel

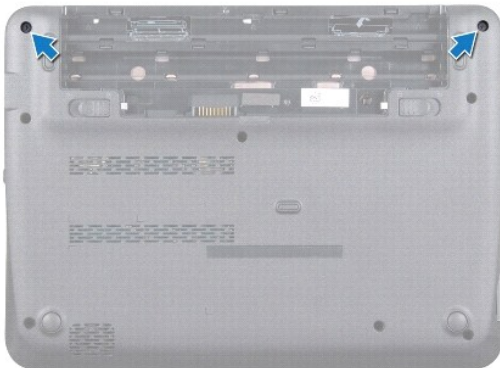
Servicehåndbog til Dell™ Inspiron™ 1018

- [Fjernelse af midterdækslet](#)
- [Genmontering af midterdækslet](#)

- ⚠ **ADVARSEL:** Før du arbejder med computerens indvendige dele, skal du læse de sikkerhedsinstruktioner, der fulgte med computeren. Du kan finde yderligere oplysninger om best practices for sikkerhed på webstedet Regulatory Compliance på www.dell.com/regulatory_compliance.
 - ⚠ **FORSIGTIG:** Forebyg elektrostatisk afladning ved at jorde dig selv med af en jordingsrem eller ved jævnligt at røre ved en umalet metaloverflade (f.eks. et stik på computeren).
 - ⚠ **FORSIGTIG:** Kun en certificeret servicetekniker bør foretage reparationer på computeren. Eventuelle skader, der måtte opstå som følge af servicearbejde, der ikke er godkendt af Dell™, dækkes ikke af garantien.
 - ⚠ **FORSIGTIG:** Forebyg skader på systemkortet ved at fjerne det primære batteri (se [Fjernelse af batteriet](#)), før du udfører arbejde på computerens indvendige dele.
-

Fjernelse af midterdækslet

1. Følg instruktionerne i [Før du starter](#).
2. Fjern batteriet (se [Fjernelse af batteriet](#)).
3. Fjern de to skruer, som fastgør midterdækslet til computerbunden.



4. Ved hjælp af en plastiksyl lirkes midterdækslet forsigtigt ud og fjernes fra computerbunden.
5. Løft midterdækslet op fra computeren.



| | | | |
|---|---------------|---|-----------|
| 1 | midterdækslet | 2 | plastiksy |
|---|---------------|---|-----------|

Genmontering af midterdækslet

1. Følg instruktionerne i [Før du starter](#).
2. Flugt tappene på midterdækslet med hullerne på computerbunden, og klik midterdækslet på plads.
3. Vend computeren om.
4. Genmonter de to skruer, som fastgør midterdækslet til computerbunden.
5. Genmonter batteriet (se [Udsiftning af batteri](#)).

⚠ FORSIGTIG: Inden du tænder computeren, skal du montere alle skruerne og kontrollere, at der ikke findes løse skruer inde i computeren. Hvis du ikke gør det, kan computeren blive beskadiget.

[Tilbage til indholdssiden](#)

[Tilbage til indholdssiden](#)

I/O-kort

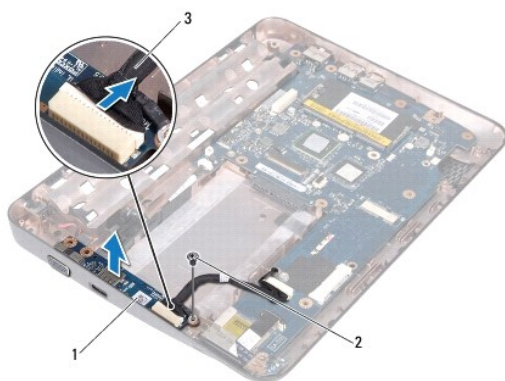
Servicehåndbog til Dell™ Inspiron™ 1018

- [Fjernelse af I/O-kortet](#)
- [Genmontering af I/O-kortet](#)

- ⚠ ADVARSEL:** Før du arbejder med computerens indvendige dele, skal du læse de sikkerhedsinstruktioner, der fulgte med computeren. Du kan finde yderligere oplysninger om best practices for sikkerhed på webstedet Regulatory Compliance på www.dell.com/regulatory_compliance.
- ⚠ FORSIGTIG:** Forebyg elektrostatisk afladning ved at jorde dig selv med af en jordingsrem eller ved jævnlige at røre ved en umalet metaloverflade (f.eks. et stik på computeren).
- ⚠ FORSIGTIG:** Kun en certificeret servicetekniker bør foretage reparationer på computeren. Eventuelle skader, der måtte opstå som følge af servicearbejde, der ikke er godkendt af Dell™, dækkes ikke af garantien.
- ⚠ FORSIGTIG:** Forebyg skader på systemkortet ved at fjerne det primære batteri (se [Fjernelse af batteriet](#)), før du udfører arbejde på computerens indvendige dele.

Fjernelse af I/O-kortet

1. Følg instruktionerne i [Før du starter](#).
2. Fjern batteriet (se [Fjernelse af batteriet](#)).
3. Fjern tastaturet (se [Fjernelse af tastaturet](#)).
4. Fjern harddiskanordningen (følg instruktionerne fra [Trin 4](#) til [Trin 6](#) i [Fjernelse af harddisken](#)).
5. Fjern håndledsstøtten (se [Fjernelse af håndledsstøtten](#)).
6. Fjern hukommelsesmodulet (se [Fjernelse af hukommelsesmodulet](#)).
7. Fjern midterdækslet (se [Fjernelse af midterdækslet](#)).
8. Fjern skærmenheden (se [Fjernelse af skærmmodulet](#)).
9. Fjern støttebeslagene (se [Fjernelse af støttebeslagene](#)).
10. Tag I/O-kortkablet ud af stikket på I/O-kortet.



| | | | |
|---|----------|---|---------------|
| 1 | I/O-kort | 2 | Jordingsskrue |
|---|----------|---|---------------|

11. Fjern den jordingskrue, som fastgør I/O-kortet til computerbunden.
 12. Løft I/O-kortet op og lirk stikkene på I/O-kortet ud af computerbunden.
-

Genmontering af I/O-kortet

1. Følg instruktionerne i [Før du starter](#).
2. Flugt stikkene på I/O-kortet med åbningerne i computerbunden.
3. Tag I/O-kortkablet ud af stikket på I/O-kortet.
4. Anbring I/O-kortets jordingskabel over skruhullet og skru jordingskruen i igen.
5. Genmonter støttebeslagene (se [Genmontering af støttebeslagene](#)).
6. Sæt skærmensættet i igen (se [Isætning af skærmenmodulet](#)).
7. Genmonter midterdækslet (se [Genmontering af midterdækslet](#)).
8. Sæt hukommelsesmodulet i igen (se [Udskiftning af hukommelsesmodulet](#)).
9. Isæt håndledsstøtten (se [Isætning af håndledsstøtten](#)).
10. Montér harddiskanordningen (følg instruktionerne fra [Trin 5](#) til [Trin 7](#) i [Montering af harddisken](#)).
11. Genmonter tastaturet (se [Montering af tastaturet](#)).
12. Genmonter batteriet (se [Udskiftning af batteri](#)).

 **FORSIGTIG: Inden du tænder computeren, skal du montere alle skrueerne og kontrollere, at der ikke findes løse skrueer inde i computeren. Hvis du ikke gør det, kan computeren blive beskadiget.**

[Tilbage til indholdssiden](#)

[Tilbage til indholdssiden](#)

Tastaturet

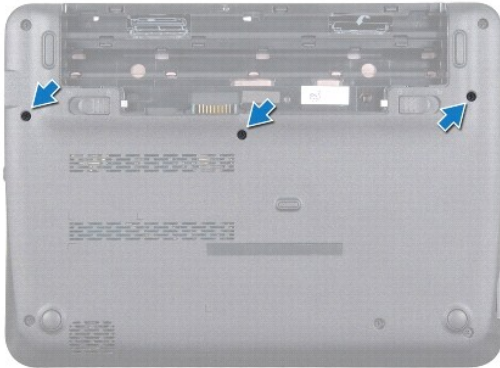
Servicehåndbog til Dell™ Inspiron™ 1018

- [Fjernelse af tastaturet](#)
- [Montering af tastaturet](#)

- ⚠ **ADVARSEL:** Før du arbejder med computerens indvendige dele, skal du læse de sikkerhedsinstruktioner, der fulgte med computeren. Du kan finde yderligere oplysninger om best practices for sikkerhed på webstedet Regulatory Compliance på www.dell.com/regulatory_compliance.
 - ⚠ **FORSIGTIG:** Forebyg elektrostatisk afladning ved at jorde dig selv med af en jordingsrem eller ved jævnligt at røre ved en umalet metaloverflade (f.eks. et stik på computeren).
 - ⚠ **FORSIGTIG:** Kun en certificeret servicetekniker bør foretage reparationer på computeren. Eventuelle skader, der måtte opstå som følge af servicearbejde, der ikke er godkendt af Dell™, dækkes ikke af garantien.
 - ⚠ **FORSIGTIG:** Forebyg skader på systemkortet ved at fjerne det primære batteri (se [Fjernelse af batteriet](#)), før du udfører arbejde på computerens indvendige dele.
-

Fjernelse af tastaturet

1. Følg instruktionerne i [Før du starter](#).
2. Fjern batteriet (se [Fjernelse af batteriet](#)).
3. Fjern de tre skruer, der holder tastaturet fast på computerbunden.



4. Vend computeren om, og åbn skærmen så meget som muligt.
5. Lirk en plastiskyl ind mellem tastaturet og håndledsstøtten, og løft tastaturet for at frigøre det fra tapperne på håndledsstøtten.
6. Løft forsigtigt tastaturet, og løft tapperne til tastaturet ud af åbningerne på håndledsstøtten.

- ⚠ **FORSIGTIG:** Tastehætterne på tastaturet er skrøbelige og kan nemt forrykke sig, og det er tidskævende at udskifte dem. Vær forsigtig, når du fjerner og håndterer tastaturet.
- ⚠ **FORSIGTIG:** Vær ekstra forsigtig, når du fjerner og håndterer tastaturet. Ellers er der risiko for, at skærmpanelet bliver ridset.



| | | | |
|---|------------------|---|----------------|
| 1 | tastaturflig (4) | 2 | håndledsstøtte |
| 3 | tastatur | 4 | plastiksyl |

7. Vend tastaturet om, og anbring det på håndledsstøtten.
8. Løft stikkets flig op og tag tastaturkablet ud af stikket på systemkortet.




| | | | |
|---|----------------|---|--------------|
| 1 | tastaturkabel | 2 | stikflig (2) |
| 3 | systemkortstik | | |

9. Løft tastaturet af håndledsstøtten.

Montering af tastaturet

1. Følg instruktionerne i [Før du starter](#).
2. Placer tastaturet med bunden i vejret på håndledsstøtten.
3. Sæt tastaturkablet i systemkortets stik og tryk stikkets flig ind i stikket for at fastgøre kablet.

4. Anbring tapperne på tastaturet, så de passer med åbningerne på håndledsstøtten, og sæt tastaturet på plads.
5. Tryk forsigtigt langs kanten på tastaturet for fastgøre det under tapperne på håndledsstøtten.
6. Vend computeren om og fjern de tre skruer, som holder tastaturet fast på computerbunden.
7. Genmonter batteriet (se [Udskiftning af batteri](#)).

 **FORSIGTIG: Inden du tænder computeren, skal du montere alle skruerne og kontrollere, at der ikke findes løse skruer inde i computeren. Hvis du ikke gør det, kan computeren blive beskadiget.**

[Tilbage til indholdssiden](#)

[Tilbage til indholdssiden](#)

Statuslampekort

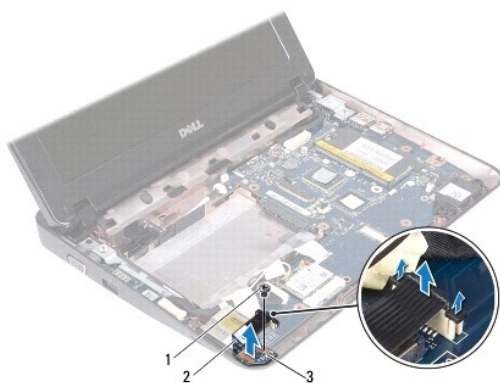
Servicehåndbog til Dell™ Inspiron™ 1018

- [Fjernelse af statuslampekortet](#)
- [Genmontering af statuslampekortet](#)

- ⚠ ADVARSEL:** Før du arbejder med computerens indvendige dele, skal du læse de sikkerhedsinstruktioner, der fulgte med computeren. Du kan finde yderligere oplysninger om best practices for sikkerhed på webstedet Regulatory Compliance på www.dell.com/regulatory_compliance.
- ⚠ FORSIGTIG:** Forebyg elektrostatisk afladning ved at jorde dig selv med af en jordingsrem eller ved jævnlige at røre ved en umalet metaloverflade (f.eks. et stik på computeren).
- ⚠ FORSIGTIG:** Kun en certificeret servicetekniker bør foretage reparationer på computeren. Eventuelle skader, der måtte opstå som følge af servicearbejde, der ikke er godkendt af Dell™, dækkes ikke af garantien.
- ⚠ FORSIGTIG:** Forebyg skader på systemkortet ved at fjerne det primære batteri (se [Fjernelse af batteriet](#)), før du udfører arbejde på computerens indvendige dele.

Fjernelse af statuslampekortet

1. Følg instruktionerne i [Før du starter](#).
2. Fjern batteriet (se [Fjernelse af batteriet](#)).
3. Fjern tastaturet (se [Fjernelse af tastaturet](#)).
4. Fjern harddiskanordningen (følg instruktionerne fra [Trin 4](#) til [Trin 6](#) i [Fjernelse af harddisken](#)).
5. Fjern håndledsstøtten (se [Fjernelse af håndledsstøtten](#)).
6. Fjern hukommelsesmodulet (se [Fjernelse af hukommelsesmodulet](#)).
7. Løft stikkets flig op og tag statuslampekortets kabel ud af systemkortets stik.
8. Fjern skruen, der holder statuslampekortet fast til computerbunden.
9. Løft statuslampekortet ud af computeren.



| | | | |
|---|-------------------|---|--------------------------|
| 1 | skruen | 2 | statuslampekortets kabel |
| 3 | statuslampekortet | | |

Genmontering af statuslampekortet

1. Følg instruktionerne i [Før du starter](#).
2. Sæt statuslampekortet på plads i computerbunden.
3. Skru den skrue i, der holder statuslampekortet fast til computerbunden.
4. Sæt statuslampekortets kabel i systemkortets stik og tryk stikfligen ned for at fastgøre kablet.
5. Sæt hukommelsesmodulet i igen (se [Udskiftning af hukommelsesmodulet](#)).
6. Isæt håndledsstøtten (se [Isætning af håndledsstøtten](#)).
7. Montér harddiskanordningen (følg instruktionerne fra [Trin 5](#) til [Trin 7](#) i [Montering af harddisken](#)).
8. Genmonter tastaturet (se [Montering af tastaturet](#)).
9. Genmonter batteriet (se [Udskiftning af batteri](#)).

 **FORSIGTIG:** Inden du tænder computeren, skal du montere alle skrueerne og kontrollere, at der ikke findes løse skrue inde i computeren. Hvis du ikke gør det, kan computeren blive beskadiget.

[Tilbage til indholdssiden](#)

[Tilbage til indholdssiden](#)

Hukommelses-modul

Servicehåndbog til Dell™ Inspiron™ 1018

- [Fjernelse af hukommelsesmodul](#)
- [Udskiftning af hukommelsesmodul](#)

⚠ ADVARSEL: Før du arbejder med computerens indvendige dele, skal du læse de sikkerhedsinstruktioner, der fulgte med computeren. Du kan finde yderligere oplysninger om best practices for sikkerhed på webstedet Regulatory Compliance på www.dell.com/regulatory_compliance.

⚠ FORSIGTIG: Forebyg elektrostatisk afladning ved at jorde dig selv med af en jordingsrem eller ved jævnligt at røre ved en umalet metaloverflade (f.eks. et stik på computeren).

⚠ FORSIGTIG: Kun en certificeret servicetekniker bør foretage reparationer på computeren. Eventuelle skader, der måtte opstå som følge af servicearbejde, der ikke er godkendt af Dell™, dækkes ikke af garantien.

⚠ FORSIGTIG: Forebyg skader på systemkortet ved at fjerne det primære batteri (se [Fjernelse af batteriet](#)), før du udfører arbejde på computerens indvendige dele.

Du kan udvide computerens hukommelse ved at installere hukommelsesmoduler på systemkortet. Se «Specifikationer» i *Opsætningsguiden*, som kom med computeren, eller gå til support.dell.com/manuals for at få oplysninger om den hukommelse, som din computer understøtter.

🔍 OBS! Hukommelsesmoduler, der er købt hos Dell, er omfattet af din computers garanti.

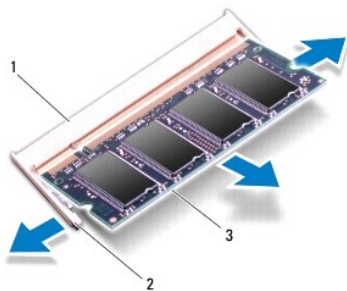
Computeren har et brugertilgængeligt SODIMM-stik.

Fjernelse af hukommelsesmodul

1. Følg instruktionerne i [Før du starter](#).
2. Fjern batteriet (se [Fjernelse af batteriet](#)).
3. Fjern tastaturet (se [Fjernelse af tastaturet](#)).
4. Fjern harddiskanordningen (følg instruktionerne fra [Trin 4](#) til [Trin 6](#) i [Fjernelse af harddisken](#)).
5. Fjern håndledsstøtten (se [Fjernelse af håndledsstøtten](#)).

⚠ FORSIGTIG: Brug ikke værktøj til at frigøre fastgørelsesklemmerne på hukommelsesmodulstikket, da dette medfører risiko for skader på stikket til hukommelsesmodul.

6. Brug fingerspidserne til forsigtigt at adskille fastgørelsesklemmerne på hver side af hukommelsesmodulstikket, indtil modulet springer op.




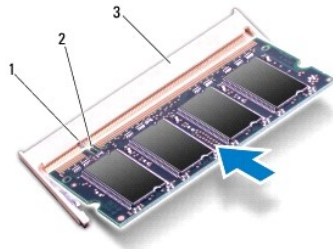
| | | | |
|---|---------------------------|---|-------------------------|
| 1 | stik til hukommelsesmodul | 2 | fastgørelsesklemmer (2) |
| 3 | hukommelsesmodul | | |

7. Fjern hukommelsesmodulet fra stikket.

Udskiftning af hukommelsesmodulet

1. Følg instruktionerne i [Før du starter](#).
2. Flugt indhakked i hukommelsesmodulet med tappen i stikket på hukommelsesmodulet.
3. Skub modulet helt ind i åbningen i en vinkel på 45 grader, og tryk hukommelsesmodulet ned, indtil det klikker på plads. Hvis du ikke mærker noget klik, skal du fjerne hukommelsesmodulet og sætte det i igen.

 **OBS!** Hvis hukommelsesmodulet ikke installeres korrekt, kan computeren muligvis ikke starte.




| | | | |
|---|---------------------------|---|--------|
| 1 | tap | 2 | indhak |
| 3 | stik til hukommelsesmodul | | |

4. Isæt håndledsstøtten (se [Isætning af håndledsstøtten](#)).
5. Montér harddiskanordningen (følg instruktionerne fra [Trin 5](#) til [Trin 7](#) i [Montering af harddisken](#)).
6. Genmonter tastaturet (se [Montering af tastaturet](#)).
7. Genmonter batteriet (se [Udskiftning af batteri](#)).
8. Slut AC-adapteren til computeren og til en stikkontakt.
9. Tænd computeren.

Når computeren starter, registreres den ekstra hukommelse og opdaterer automatisk systemkonfigurationsoplysningerne.

Sådan kontrollerer du, hvor meget hukommelse der er installeret i computeren:

Klik på **Start**  → **Kontrolpanel** → **System og sikkerhed** → **System**.

 **FORSIGTIG:** Inden du tænder computeren, skal du montere alle skruerne og kontrollere, at der ikke findes løse skruer inde i computeren. Hvis du ikke gør det, kan computeren blive beskadiget.

[Tilbage til indholdssiden](#)

[Tilbage til indholdssiden](#)

Trådløst minikort

Servicehåndbog til Dell™ Inspiron™ 1018

- [Fjernelse af Mini-Card](#)
- [Udskiftning af Mini-Card](#)

⚠ ADVARSEL: Før du arbejder med computerens indvendige dele, skal du læse de sikkerhedsinstruktioner, der fulgte med computeren. Du kan finde yderligere oplysninger om best practices for sikkerhed på webstedet Regulatory Compliance på www.dell.com/regulatory_compliance.

⚠ FORSIGTIG: Forebyg elektrostatisk afladning ved at jorde dig selv med af en jordingsrem eller ved jævnlige at røre ved en umalet metaloverflade (f.eks. et stik på computeren).

⚠ FORSIGTIG: Kun en certificeret servicetekniker bør foretage reparationer på computeren. Eventuelle skader, der måtte opstå som følge af servicearbejde, der ikke er godkendt af Dell™, dækkes ikke af garantien.

⚠ FORSIGTIG: Forebyg skader på systemkortet ved at fjerne det primære batteri (se [Fjernelse af batteriet](#)), før du udfører arbejde på computerens indvendige dele.

🔍 OBS! Dell garanterer ikke kompatibilitet og yder ikke support til minikort fra andre leverandører end Dell.

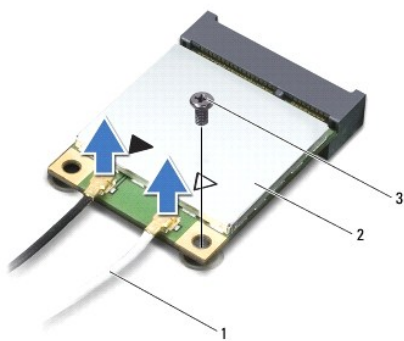
Hvis du har bestilt et trådløst minikort sammen med computeren, er kortet allerede installeret.

Computeren har et halvt mini-kortstik, som yder support til WLAN.

🔍 OBS! Afhængigt af computerens konfiguration, da den blev solgt, har minikort-stikket muligvis ikke et minikort installeret.

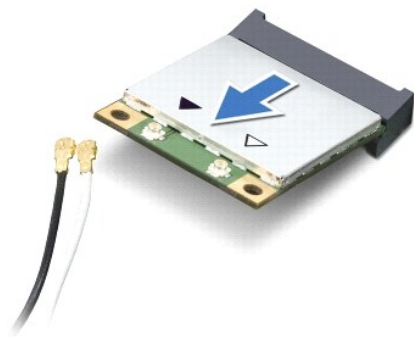
Fjernelse af Mini-Card

1. Følg instruktionerne i [Før du starter](#).
2. Fjern batteriet (se [Fjernelse af batteriet](#)).
3. Fjern tastaturet (se [Fjernelse af tastaturet](#)).
4. Fjern harddiskanordningen (følg instruktionerne fra [Trin 4](#) til [Trin 6](#) i [Fjernelse af harddisken](#)).
5. Fjern håndledsstøtten (se [Fjernelse af håndledsstøtten](#)).
6. Afbryd antennekablerne fra minikortet.



| | | | |
|---|-------------------|---|-----------|
| 1 | antennekabler (2) | 2 | Mini-Card |
| 3 | skrue | | |

7. Fjern den skrue, der fastgør minikortet til systemkortet.
8. Løft minikortet ud af stikket på systemkortet.



⚠ FORSIGTIG: Hvis minikortet ikke er i computeren, skal det opbevares i beskyttende antistatisk emballage. Se «Beskyttelse mod elektrostatisk afladning» i de sikkerhedsoplysninger, der blev sendt med computeren.

Udskiftning af Mini-Card

1. Følg instruktionerne i [Før du starter](#).
2. Tag det nye minikort ud af emballagen.

⚠ FORSIGTIG: Skub kortet på plads med et fast og jævnt tryk. Hvis du bruger for stor kraft, risikerer du at beskadige stikket.

⚠ FORSIGTIG: Stikkene er affasede, så de ikke kan indsættes forkert. Hvis du mærker modstand, skal du kontrollere, at stikkene på minikortet og systemkortet er placeret korrekt, og derefter prøve igen.

3. Sæt minikortets stik i det relevante stik på systemkortet i en vinkel på 45 grader.
4. Tryk den anden ende af minikortet ned i stikket på systemkortet, og monter den skrue, som fastgør minikortet til systemkortet.
5. Sæt de relevante antennekabler i det minikort, du er ved at installere. Følgende tabel viser antennekablets farveskema for minikort, der understøttes af din computer.

| Stik på minikortet | Farveskema over antennekabler |
|----------------------------|-------------------------------|
| WLAN (2 antennekabler) | |
| Hoved-WLAN (hvid trekant) | hvid |
| Hjælpe-WLAN (sort trekant) | sort |

6. Isæt håndledsstøtten (se [Isætning af håndledsstøtten](#)).
7. Monter harddiskanordningen (følg instruktionerne fra [Trin 5](#) til [Trin 7](#) i [Montering af harddisken](#)).
8. Genmonter tastaturet (se [Montering af tastaturet](#)).
9. Genmonter batteriet (se [Udskiftning af batteri](#)).

⚠ FORSIGTIG: Inden du tænder computeren, skal du montere alle skrueerne og kontrollere, at der ikke findes løse skrue inde i computeren. Hvis du ikke gør det, kan computeren blive beskadiget.

10. Installer eventuelle drivere og hjælpeværktøjer på computeren.

🔧 OBS! Hvis du installerer et kommunikationskort fra andre leverandører end Dell, skal du også installere de tilhørende drivere og hjælpeværktøjer.

[Tilbage til indholdssiden](#)

Håndledsstøtte

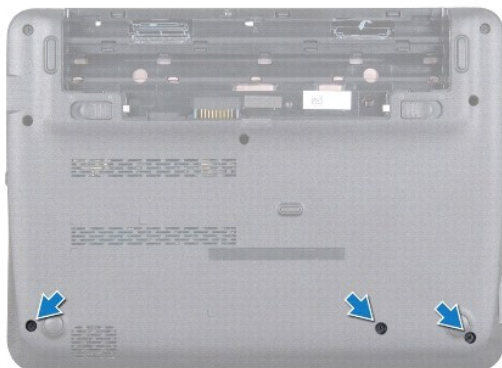
Servicehåndbog til Dell™ Inspiron™ 1018

- [Fjernelse af håndledsstøtten](#)
- [Isætning af håndledsstøtten](#)

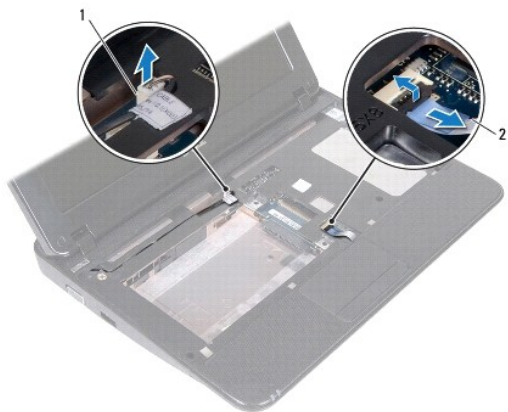
- ⚠ **ADVARSEL:** Før du arbejder med computerens indvendige dele, skal du læse de sikkerhedsinstruktioner, der fulgte med computeren. Du kan finde yderligere oplysninger om best practices for sikkerhed på webstedet Regulatory Compliance på www.dell.com/regulatory_compliance.
- ⚠ **FORSIGTIG:** Forebyg elektrostatisk afladning ved at jorde dig selv med af en jordingsrem eller ved jævnligt at røre ved en umalet metaloverflade (f.eks. et stik på computeren).
- ⚠ **FORSIGTIG:** Kun en certificeret servicetekniker bør foretage reparationer på computeren. Eventuelle skader, der måtte opstå som følge af servicearbejde, der ikke er godkendt af Dell™, dækkes ikke af garantien.
- ⚠ **FORSIGTIG:** Forebyg skader på systemkortet ved at fjerne det primære batteri (se [Fjernelse af batteriet](#)), før du udfører arbejde på computerens indvendige dele.

Fjernelse af håndledsstøtten

1. Følg instruktionerne i [Før du starter](#).
2. Fjern batteriet (se [Fjernelse af batteriet](#)).
3. Fjern de tre skruer, som holder håndledsstøtten fast i computerbunden.



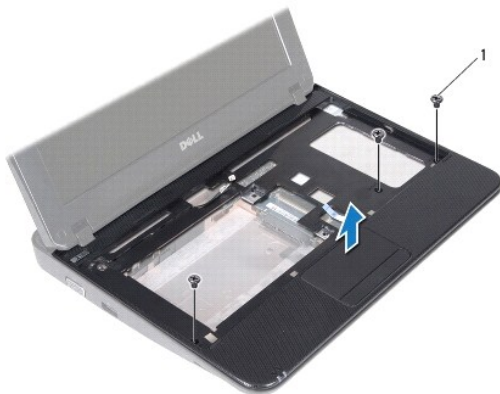
4. Fjern tastaturet (se [Fjernelse af tastaturet](#)).
 5. Fjern harddiskanordningen (følg instruktionerne fra [Trin 4](#) til [Trin 6](#) i [Fjernelse af harddisken](#)).
 6. Tag tænd/sluk-knappens kabel ud af stikket på systemkortet.
- ⚠ **FORSIGTIG:** Hiv i trækfligen på kablet for at undgå at beskadige stikkene, når et kabel afbrydes.
7. Løft låsen til stikket, og træk i trækfligen for at frakoble kablet til berøringspladen fra stikket på systemkortet.
 8. Fjern de tre skruer, som holder håndledsstøtten fast i computerbunden.



| | | | |
|---|-----------------------------|---|--------------------------|
| 1 | strømknappens kortkabelstik | 2 | kabel til berøringsplade |
|---|-----------------------------|---|--------------------------|

⚠ FORSIGTIG: Løft forsigtigt håndledsstøtten af computerbunden, så håndledsstøtten ikke beskadiges.

9. Brug fingerspidserne til forsigtigt at fjerne håndledsstøtten fra computerbunden.
10. Løft håndledsstøttens bøjle ud af computeren.



| | |
|---|------------|
| 1 | skruer (3) |
|---|------------|

Isætning af håndledsstøtten

1. Følg instruktionerne i [Før du starter](#).
2. Anbring håndledsstøtten, så den flugter med computerbunden, og klik den forsigtigt på plads.
3. Skub kablet til berøringspladen ind i stikket på systemkortet, og tryk ned på låsen til stikket for at fastgøre kablet.
4. Sæt tænd/sluk-knappens kabel i stikket på systemkortet.

5. Skru de tre skruer, som holder håndledsstøtten fast i computerbunden, i.
6. Montér harddiskanordningen (følg instruktionerne fra [Trin 5](#) til [Trin 7](#) i [Montering af harddisken](#)).
7. Genmonter tastaturet (se [Montering af tastaturet](#)).
8. Skru de tre skruer, som holder håndledsstøtten fast i computerbunden, i.
9. Genmonter batteriet (se [Udskiftning af batteri](#)).

⚠ FORSIGTIG: Inden du tænder computeren, skal du montere alle skruerne og kontrollere, at der ikke findes løse skruer inde i computeren. Hvis du ikke gør det, kan computeren blive beskadiget.

[Tilbage til indholdssiden](#)

[Tilbage til indholdssiden](#)

Strømknappkort

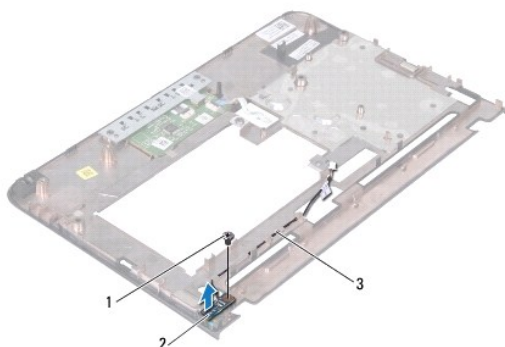
Servicehåndbog til Dell™ Inspiron™ 1018

- [Fjernelse af strømknappens kort](#)
- [Isætning af strømknappens kort](#)

- ⚠ ADVARSEL:** Før du arbejder med computerens indvendige dele, skal du læse de sikkerhedsinstruktioner, der fulgte med computeren. Du kan finde yderligere oplysninger om best practices for sikkerhed på webstedet Regulatory Compliance på www.dell.com/regulatory_compliance.
- ⚠ FORSIGTIG:** Forebyg elektrostatisk afladning ved at jorde dig selv med af en jordingsrem eller ved jævnlige at røre ved en umalet metaloverflade (f.eks. et stik på computeren).
- ⚠ FORSIGTIG:** Kun en certificeret servicetekniker bør foretage reparationer på computeren. Eventuelle skader, der måtte opstå som følge af servicearbejde, der ikke er godkendt af Dell™, dækkes ikke af garantien.
- ⚠ FORSIGTIG:** Forebyg skader på systemkortet ved at fjerne det primære batteri (se [Fjernelse af batteriet](#)), før du udfører arbejde på computerens indvendige dele.

Fjernelse af strømknappens kort

1. Følg instruktionerne i [Før du starter](#).
2. Fjern batteriet (se [Fjernelse af batteriet](#)).
3. Fjern tastaturet (se [Fjernelse af tastaturet](#)).
4. Fjern håndledsstøtten (se [Fjernelse af håndledsstøtten](#)).
5. Vend håndledsstøtteanordningen om.
6. Læg mærke til tænd/sluk-knappens kabelføring og fjern kablet fra føringskinnen på håndledsstøtteanordningen.
7. Fjern den skrue, der fæstner tænd/sluk-knappen til håndledsstøtteanordningen.
8. Løft tænd/sluk-knappens kort af håndledsstøtten.



| | | | |
|---|--------------------------|---|----------------|
| 1 | skrue | 2 | strømknappkort |
| 3 | kabel til strømknappkort | | |

Isætning af strømknappens kort

1. Følg instruktionerne i [Før du starter](#).
2. Sæt tænd/sluk-knappens kort i håndledsstøtten og skru den skrue, som holder kortet fast, i.
3. Træk tænd/sluk-knappens kabel gennem føringsskinnen på håndledsstøtten.
4. Isæt håndledsstøtten (se [Isætning af håndledsstøtten](#)).
5. Genmonter tastaturet (se [Montering af tastaturet](#)).
6. Genmonter batteriet (se [Udskiftning af batteri](#)).

 **FORSIGTIG: Inden du tænder computeren, skal du montere alle skrueerne og kontrollere, at der ikke findes løse skrue inde i computeren. Hvis du ikke gør det, kan computeren blive beskadiget.**

[Tilbage til indholdssiden](#)

[Tilbage til indholdssiden](#)

Højtaler

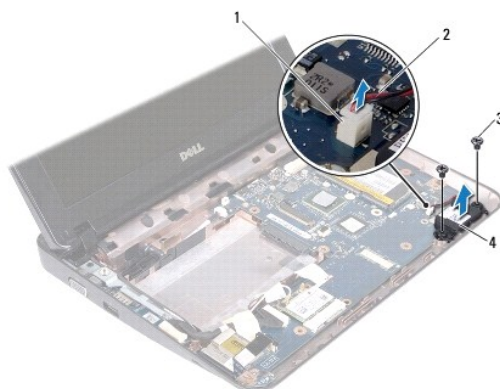
Servicehåndbog til Dell™ Inspiron™ 1018

- [Fjernelse af højttaleren](#)
- [Isætning af højttalerne](#)

- ⚠ ADVARSEL:** Før du arbejder med computerens indvendige dele, skal du læse de sikkerhedsinstruktioner, der fulgte med computeren. Du kan finde yderligere oplysninger om best practices for sikkerhed på webstedet Regulatory Compliance på www.dell.com/regulatory_compliance.
- ⚠ FORSIGTIG:** Forebyg elektrostatisk afladning ved at jorde dig selv med af en jordingsrem eller ved jævnligt at røre ved en umalet metaloverflade (f.eks. et stik på computeren).
- ⚠ FORSIGTIG:** Kun en certificeret servicetekniker bør foretage reparationer på computeren. Eventuelle skader, der måtte opstå som følge af servicearbejde, der ikke er godkendt af Dell™, dækkes ikke af garantien.
- ⚠ FORSIGTIG:** Forebyg skader på systemkortet ved at fjerne det primære batteri (se [Fjernelse af batteriet](#)), før du udfører arbejde på computerens indvendige dele.

Fjernelse af højttaleren

1. Følg instruktionerne i [Før du starter](#).
2. Fjern batteriet (se [Fjernelse af batteriet](#)).
3. Fjern tastaturet (se [Fjernelse af tastaturet](#)).
4. Fjern harddiskanordningen (følg instruktionerne fra [Trin 4](#) til [Trin 6](#) i [Fjernelse af harddisken](#)).
5. Fjern håndledsstøtten (se [Fjernelse af håndledsstøtten](#)).
6. Fjern hukommelsesmodulet (se [Fjernelse af hukommelsesmodulet](#)).
7. Frakobl højttalerkablet fra stikket på systemkortet.
8. Fjern de to skruer, som fastgør højttaleren til computerbunden.
9. Fjern højttaleren og kablet fra computerbunden.



| | | | |
|---|--------------------|---|----------------|
| 1 | højttalerkabelstik | 2 | højttalerkabel |
| 3 | skruer (2) | 4 | højttaler |

Isætning af højttalerne

1. Følg instruktionerne i [Før du starter](#).
2. Anbring højttaleren på computerbunden og sæt højttalerkablet i stikket på systemkortet.
3. Isæt de to skruer, som holder højttaleren fast på computerbunden.
4. Sæt hukommelsesmodulet i igen (se [Udskiftning af hukommelsesmodulet](#)).
5. Isæt håndledsstøtten (se [Isætning af håndledsstøtten](#)).
6. Montér harddiskanordningen (følg instruktionerne fra [Trin 5](#) til [Trin 7](#) i [Montering af harddisken](#)).
7. Genmonter tastaturet (se [Montering af tastaturet](#)).
8. Genmonter batteriet (se [Udskiftning af batteri](#)).

 **FORSIGTIG:** Inden du tænder computeren, skal du montere alle skruerne og kontrollere, at der ikke findes løse skruer inde i computeren. Hvis du ikke gør det, kan computeren blive beskadiget.

[Tilbage til indholdssiden](#)

[Tilbage til indholdssiden](#)

Støttebeslag

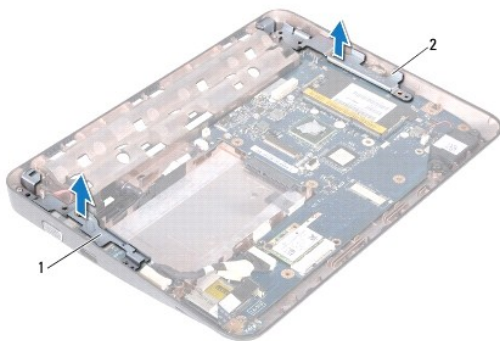
Servicehåndbog til Dell™ Inspiron™ 1018

- [Fjernelse af støttebeslagene](#)
- [Genmontering af støttebeslagene](#)

- ⚠ ADVARSEL:** Før du arbejder med computerens indvendige dele, skal du læse de sikkerhedsinstruktioner, der fulgte med computeren. Du kan finde yderligere oplysninger om best practices for sikkerhed på webstedet Regulatory Compliance på www.dell.com/regulatory_compliance.
- ⚠ FORSIGTIG:** Forebyg elektrostatisk afladning ved at jorde dig selv med af en jordingsrem eller ved jævnlige at røre ved en umalet metaloverflade (f.eks. et stik på computeren).
- ⚠ FORSIGTIG:** Kun en certificeret servicetekniker bør foretage reparationer på computeren. Eventuelle skader, der måtte opstå som følge af servicearbejde, der ikke er godkendt af Dell™, dækkes ikke af garantien.
- ⚠ FORSIGTIG:** Forebyg skader på systemkortet ved at fjerne det primære batteri (se [Fjernelse af batteriet](#)), før du udfører arbejde på computerens indvendige dele.

Fjernelse af støttebeslagene

1. Følg instruktionerne i [Før du starter](#).
2. Fjern batteriet (se [Fjernelse af batteriet](#)).
3. Fjern tastaturet (se [Fjernelse af tastaturet](#)).
4. Fjern harddiskanordningen (følg instruktionerne fra [Trin 4](#) til [Trin 6](#) i [Fjernelse af harddisken](#)).
5. Fjern håndledsstøtten (se [Fjernelse af håndledsstøtten](#)).
6. Fjern hukommelsesmodulet (se [Fjernelse af hukommelsesmodulet](#)).
7. Fjern midterdækslet (se [Fjernelse af midterdækslet](#)).
8. Fjern skærmenheden (se [Fjernelse af skærmmodulet](#)).
9. Løft højre og venstre støttebeslag af computerbunden.



| | | | |
|---|----------------------|---|--------------------|
| 1 | venstre støttebeslag | 2 | højre støttebeslag |
|---|----------------------|---|--------------------|

Genmontering af støttebeslagene

1. Følg instruktionerne i [Før du starter](#).
2. Ved hjælp af justeringsanordningerne placeres venstre og højre støttebeslag på comuterbunden.
3. Sæt skærmensættet i igen (se [Isætning af skærmenmodulet](#)).
4. Genmonter midterdækslet (se [Genmontering af midterdækslet](#)).
5. Sæt hukommelsesmodulet i igen (se [Udskiftning af hukommelsesmodulet](#)).
6. Isæt håndledsstøtten (se [Isætning af håndledsstøtten](#)).
7. Montér harddiskanordningen (følg instruktionerne fra [Trin 5](#) til [Trin 7](#) i [Montering af harddisken](#)).
8. Genmonter tastaturet (se [Montering af tastaturet](#)).
9. Genmonter batteriet (se [Udskiftning af batteri](#)).

 **FORSIGTIG: Inden du tænder computeren, skal du montere alle skruerne og kontrollere, at der ikke findes løse skruer inde i computeren. Hvis du ikke gør det, kan computeren blive beskadiget.**

[Tilbage til indholdssiden](#)

[Tilbage til indholdssiden](#)

Bundkort

Servicehåndbog til Dell™ Inspiron™ 1018

- [Fjernelse af systemkortet](#)
- [Udskiftning af bundkortet](#)
- [Indtastning af servicemærket i BIOS'en](#)

⚠ ADVARSEL: Før du arbejder med computerens indvendige dele, skal du læse de sikkerhedsinstruktioner, der fulgte med computeren. Du kan finde yderligere oplysninger om best practices for sikkerhed på webstedet Regulatory Compliance på www.dell.com/regulatory_compliance.

⚠ FORSIGTIG: Forebyg elektrostatisk afladning ved at jorde dig selv med af en jordingsrem eller ved jævnligt at røre ved en umalet metaloverflade (f.eks. et stik på computeren).

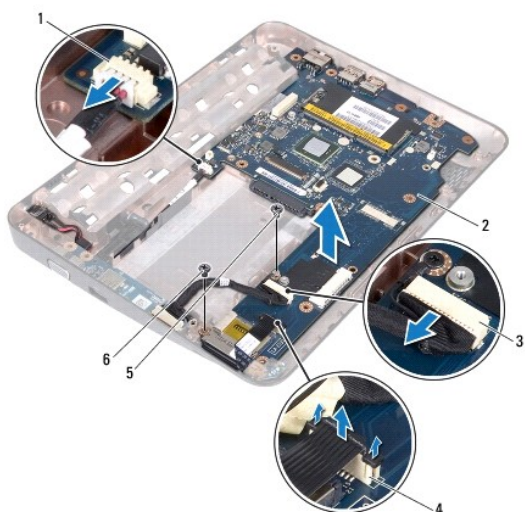
⚠ FORSIGTIG: Kun en certificeret servicetekniker bør foretage reparationer på computeren. Eventuelle skader, der måtte opstå som følge af servicearbejde, der ikke er godkendt af Dell™, dækkes ikke af garantien.

⚠ FORSIGTIG: Forebyg skader på systemkortet ved at fjerne det primære batteri (se [Fjernelse af batteriet](#)), før du udfører arbejde på computerens indvendige dele.

⚠ FORSIGTIG: Komponenter og kort skal håndteres ved kanterne, og stifter og kontakter må ikke berøres.

Fjernelse af systemkortet

1. Følg instruktionerne i [Før du starter](#).
2. Fjern alle installerede kort eller blanke fra mediekortlæserens stik.
3. Fjern batteriet (se [Fjernelse af batteriet](#)).
4. Fjern tastaturet (se [Fjernelse af tastaturet](#)).
5. Fjern harddiskanordningen (følg instruktionerne fra [Trin 4](#) til [Trin 6](#) i [Fjernelse af harddisken](#)).
6. Fjern håndledsstøtten (se [Fjernelse af håndledsstøtten](#)).
7. Fjern hukommelsesmodulet (se [Fjernelse af hukommelsesmodulet](#)).
8. Fjern chipkort (se [Fjernelse af Mini-Card](#)).
9. Fjern midterdækslet (se [Fjernelse af midterdækslet](#)).
10. Fjern skærmsættet (se [Fjernelse af skærmmodulet](#)).
11. Fjern støttebeslagene (se [Fjernelse af støttebeslagene](#)).
12. Tag AC-adapterens kabel, statuslampens kortkabel og I/O-kortets kabel ud af deres stik på systemkortet.
13. Fjern den jordingskrue, som holder I/O-kortets kabel fast til systemkortet.



| | | | |
|---|------------------------------|---|------------------------------|
| 1 | AC-adapterens kabelstik | 2 | systemkort |
| 3 | I/O-kortets kabelstik | 4 | statuslampekortets kabelstik |
| 5 | I/O-kortkablets jordingskrue | 6 | skrue |

14. Fjern højttaleren (se [Fjernelse af højttaleren](#)).
15. Fjern den skrue, der fastgør systemkortet til computerbunden.
16. Tag forsigtigt stikkene ud af stikkene i computerbunden, og løft systemkortet ud af computerbunden.


Udskiftning af bundkortet

1. Følg instruktionerne i [Før du starter](#).
2. Flugt stikkene på systemkortet med hakkene på computerbunden, og anbring det på computerbunden.
3. Genmonter den skrue, der fastgør systemkortet til computerbunden.
4. Montér højttaleren igen (se [Isætning af højttalerne](#)).
5. Sæt AC-adapterens kabel, statuslampens kortkabel og I/O-kortets kabel i deres stik på systemkortet.
6. Genmonter den jordingskrue, som holder I/O-kortets kabel fast til systemkortet.
7. Genmonter støttebeslagene (se [Genmontering af støttebeslagene](#)).
8. Sæt skærmensættet i igen (se [Isætning af skærmenmodulet](#)).
9. Genmonter midterdækslet (se [Genmontering af midterdækslet](#)).
10. Genmonter minikortet (se [Udskiftning af Mini-Card](#)).
11. Sæt hukommelsesmodulet i igen (se [Udskiftning af hukommelsesmodulet](#)).
12. Isæt håndledsstøtten (se [Isætning af håndledsstøtten](#)).
13. Montér harddiskanordningen (følg instruktionerne fra [Trin 5](#) til [Trin 7](#) i [Montering af harddisken](#)).

14. Sæt tastaturet på igen (se [Montering af tastaturet](#)).
15. Genmonter batteriet (se [Udskiftning af batteri](#)).
16. Genmonter alle kort, som blev fjernet fra mediekortlæserens stik.

 **FORSIGTIG:** Inden du tænder computeren, skal du montere alle skruerne og kontrollere, at der ikke findes løse skruer inde i computeren. Hvis du ikke gør det, kan computeren blive beskadiget.

17. Tænd computeren.

 **OBS!** Når du har sat systemkortet i, skal du indtaste computerens servicekode i BIOS'en på det nye systemkort.

18. Indtast servicemærket (se [Indtastning af servicemærket i BIOS'en](#)).
-

Indtastning af servicemærket i BIOS'en


1. Kontroller, at AC-adapteren er sluttet til, og at hovedbatteriet er installeret korrekt.
 2. Tænd computeren.
 3. Tryk på <F2> under POST for at få adgang til systemets opsætningsprogram.
 4. Gå til sikkerhedsfanen, og indtast servicekoden i feltet **Sæt servicekode**.
-

[Tilbage til indholdssiden](#)


[Tilbage til indholdssiden](#)

Servicehåndbog til Dell™ Inspiron™ 1018

Bemærk, Forsigtig og Advarsel

 **BEMÆRK** angiver vigtige oplysninger, som du kan bruge for at udnytte computeren optimalt.

 **FORSIGTIG**: angiver mulig skade på hardware eller tab af data, hvis anvisningerne ikke bliver fulgt.

 **ADVARSEL**: angiver risiko for tingskade, personskade eller død.

Oplysningerne i dette dokument kan ændres uden varsel.
© 2010 Dell Inc. Alle rettigheder forbeholdes.

Enhver form for gengivelse af disse materialer uden skriftlig tilladelse fra Dell Inc. er strengt forbudt.

Varemærker, der anvendes i denne tekst: *Dell*, *DELL*-logoet og *Inspiron* er varemærker tilhørende Dell Inc. *Bluetooth* er et registreret varemærke tilhørende Bluetooth SIG, Inc. og anvendes af Dell i henhold til en licens. *Microsoft*, *Windows* og *Windows*-startknappen er enten varemærker eller registrerede varemærker tilhørende Microsoft Corporation i USA og/eller andre lande.

Andre varemærker og firmanavne kan være brugt i dette dokument til at henviser til enten de fysiske eller juridiske personer, som gør krav på mærkerne og navnene, eller til deres produkter. Dell Inc. frasiger sig al ejerinteresse i andre virksomheders varemærker og navne.

Juli 2010 Rev. A00

[Tilbage til indholdssiden](#)